



Διεύθυνση  
Επιμόρφωσης και  
Πιστοποίησης



«Πιλοτικές παρεμβάσεις  
υποστήριξης πιστοποίησης  
μαθητών Γ' τάξης Γυμνασίου για  
την απόκτηση ΚΠπ»

## Οδηγίες καταγραφής τεχνικών χαρακτηριστικών υπολογιστικών συστημάτων υποψήφιων Κέντρων Ηλεκτρονικών Εξετάσεων (ΚΗΕ) (ΜΗΤΡΩΟ ΚΗΕ)

Πάτρα, Απρίλιος 2019



Επιχειρησιακό Πρόγραμμα  
Ανάπτυξη Ανθρώπινου Δυναμικού,  
Εκπαίδευση και Διά Βίου Μάθηση

Με τη συγχρηματοδότηση της Ελλάδας και της Ευρωπαϊκής Ένωσης



## Περιεχόμενα

Καταγραφή Τεχνικών Χαρακτηριστικών Συστημάτων.....	3
Επισύναψη Αρχείων Αίθουσας.....	4

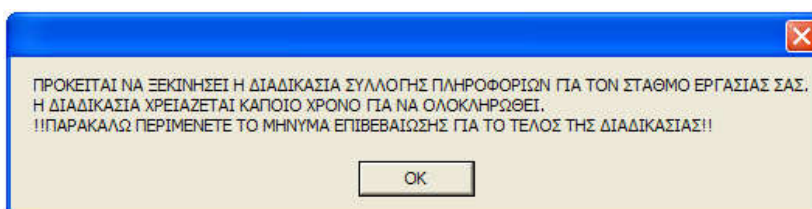
## Καταγραφή Τεχνικών Χαρακτηριστικών Συστημάτων

Τα υποψήφια ΚΗΕ, σύμφωνα με τις απαιτήσεις της σχετικής *Πρόσκλησης Εκδήλωσης Ενδιαφέροντος για ένταξη στο Μητρώο Κέντρων Ηλεκτρονικών Εξετάσεων (ΚΗΕ)*, οφείλουν να συνοδεύουν την αίτησή τους με αρχεία καταγραφής των υπολογιστικών συστημάτων που λειτουργούν στις προς πιστοποίηση αίθουσες. Η καταγραφή αφορά στα τεχνικά χαρακτηριστικά (υλικό & λογισμικό) του συνόλου των σταθμών εργασίας και των εξυπηρετητών που λειτουργούν σε κάθε αίθουσα, και η διαδικασία καταγραφής περιγράφεται ακολούθως, αναλόγως του τύπου της διαθέσιμης υποδομής σε λογισμικό.

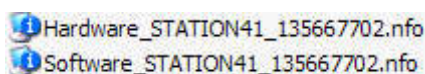
**ΠΡΟΣΟΧΗ:** Η διαδικασία που περιγράφεται στη συνέχεια θα πρέπει να επαναληφθεί για κάθε σταθμό εργασίας / εξυπηρετητή.

Τα υποψήφια ΚΗΕ με σταθμούς εργασίας που έχουν εγκατεστημένο λειτουργικό σύστημα Microsoft Windows, ακολουθούν τα παρακάτω βήματα για την καταγραφή των τεχνικών χαρακτηριστικών:

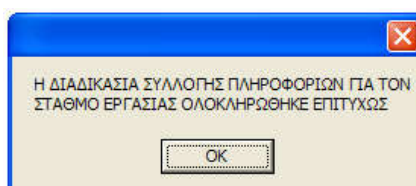
1. Για την παραγωγή των αρχείων καταγραφής εκτελείται το αρχείο **sys\_info\_v3.vbs**. (visual basic script).
2. Εμφανίζεται ενημερωτικό μήνυμα σχετικά με την έναρξη της διαδικασίας καταγραφής:



3. Στο τέλος της διαδικασίας εμφανίζεται μήνυμα επιβεβαίωσης και στον φάκελο όπου εκτελέστηκε η εφαρμογή δημιουργούνται 2 αρχεία με επέκταση .nfo.



**ΠΡΟΣΟΧΗ:** Η διαδικασία ενδέχεται να διαρκέσει αρκετά λεπτά και ολοκληρώνεται μόνο όταν εμφανιστεί το ΜΗΝΥΜΑ ΕΠΙΒΕΒΑΙΩΣΗΣ στην οθόνη.



**Σημείωση:** Είναι σημαντικό να υπάρχει η διάκριση των αρχείων καταγραφής σε hardware\_stationXXX.txt για τους σταθμούς εργασίας (διαφορετικό όνομα αρχείου για κάθε σταθμό) όπως και το διακριτικό server για το αρχείο καταγραφής των χαρακτηριστικών του εξυπηρετητή πχ hardware\_server.txt

## Επισύναψη Αρχείων Αίθουσας

Αφού συλλεχθούν τα αρχεία καταγραφής που έχουν παραχθεί από **κάθε σταθμό** ανά περίπτωση προδιαγραφών (έχοντας δώσει διακριτές ονομασίες αρχείων), θα πρέπει να συμπιέζονται σε ένα αρχείο (.zip ή .rar) το οποίο υποβάλλεται μέσω του πληροφοριακού συστήματος της Πράξης [kpp-mis.cti.gr/kppmis/](http://kpp-mis.cti.gr/kppmis/) (Επιλογή: «**Διαχείριση ΚΗΕ**» → «**Ανάρτηση αρχείων αίθουσας**»).